

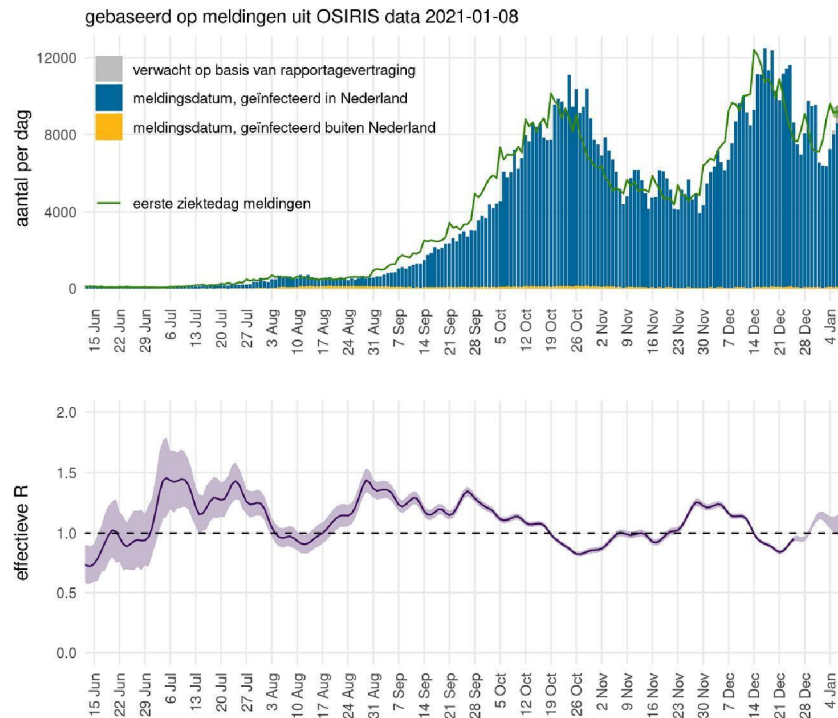
# Reproductiegetal

Osiris

NICE

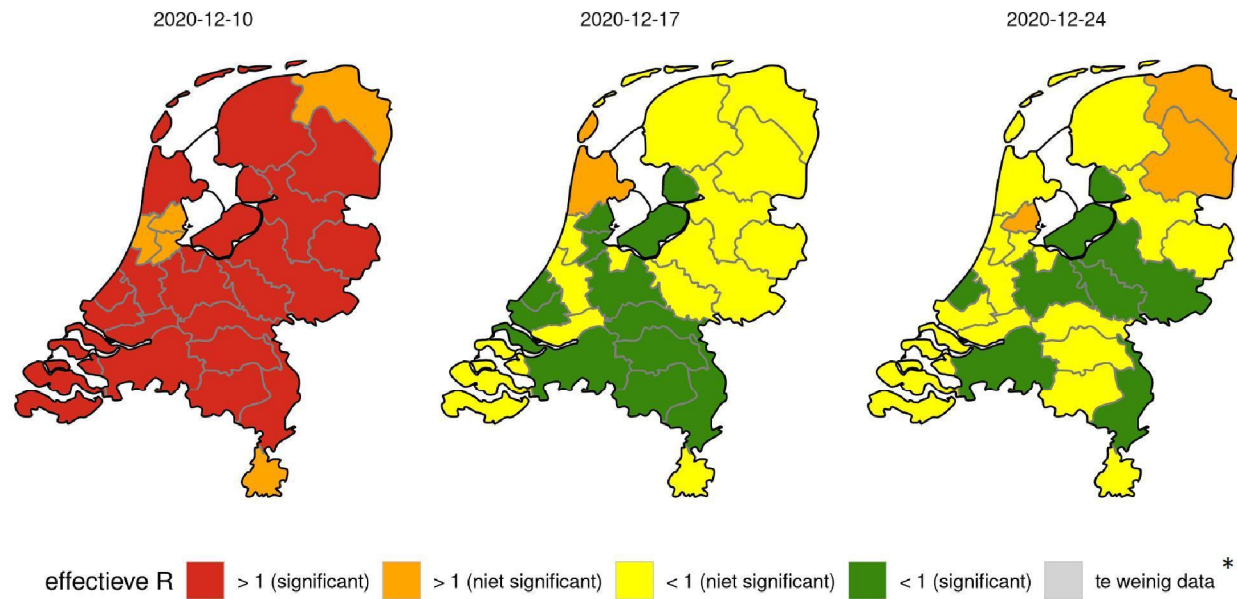
aantal besmettelijken

## Reproductiegetal op basis van meldingen Osiris



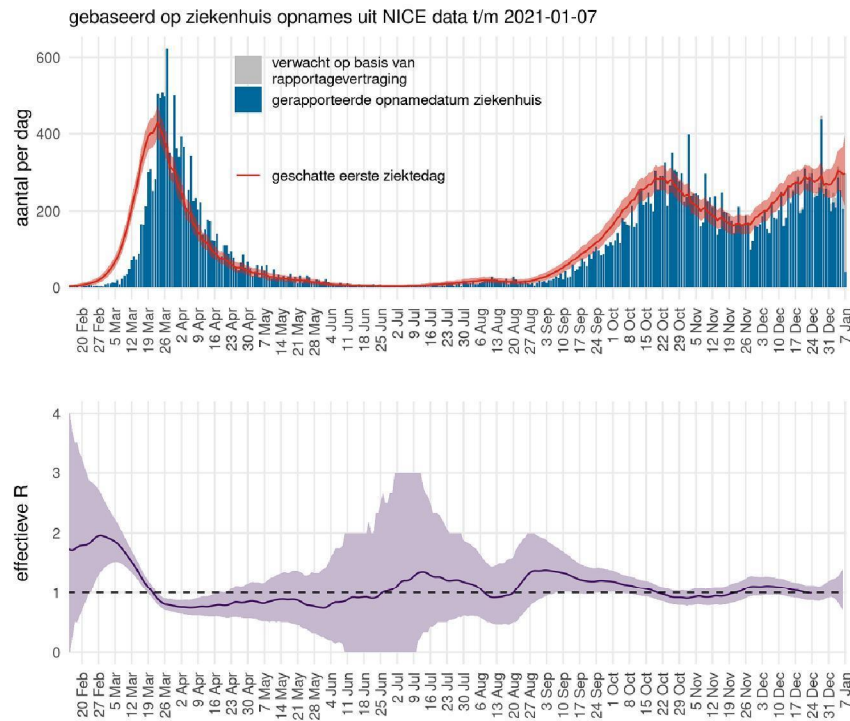
- OSIRIS
- Blauw: meldingen naar meldingsdatum
- Grijs: verwachte meldingen (correctie voor rapportagevertraging)
- Groen: eerste ziekte dag van gemelde patiënten
- Data recenter dan 1 januari zijn onzeker
- Paars: reproductiegetal, aantal secundaire besmettingen per geval
  - reflecteert de toename en afname van de groene epicurve
  - berekend volgens Wallinga & Lipsitch Proc R Soc B 2007
- Schattingen recenter dan 25 december zijn onzeker
- Schatting 25 december: 0.95 (0.93 – 0.97)

## Reproductiegetal per veiligheidsregio



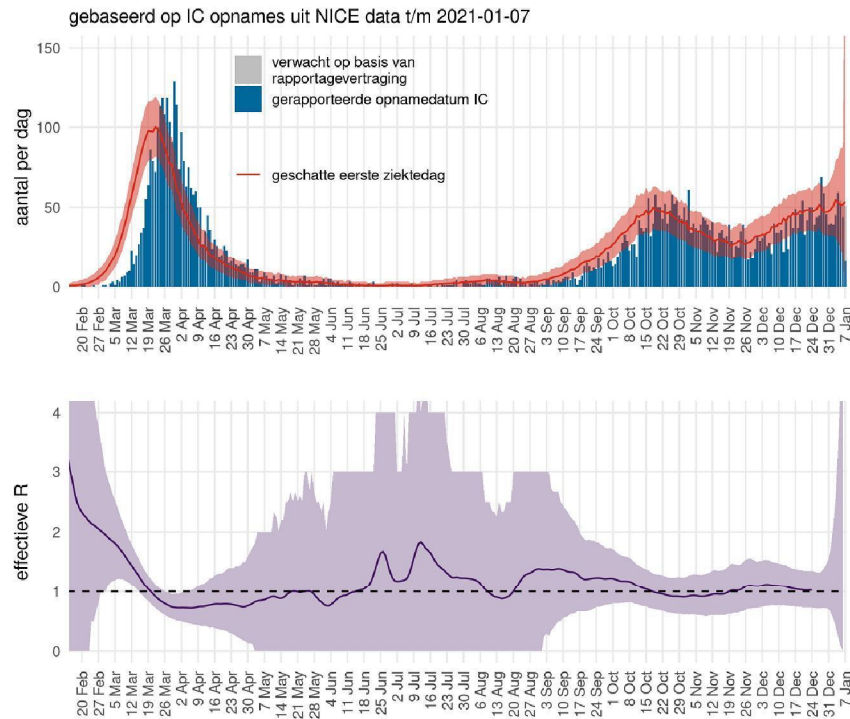
\* minder dan 20 meldingen in de week erna

## Reproductiegetal op basis van ziekenhuisopnames NICE



- NICE (geen eerste ziektedag)
- **Blauw:** meldingen ziekenhuisopname naar opnamedatum
- **Grijs:** verwachte meldingen (correctie voor rapportagevertraging)
- **Rood:** geschatte eerste ziektedag van patiënten in het ziekenhuis
- Data recenter dan 31 december zijn onzeker
- **Paars:** reproductiegetal, aantal secundaire besmettingen per geval
  - reflecteert de toename en afname van de rode epicurve
  - berekend volgens Wallinga & Lipsitch Proc R Soc B 2007
- Schattingen recenter dan 24 december zijn onzeker
- Schatting 24 december: 1.00 (0.87 – 1.12)

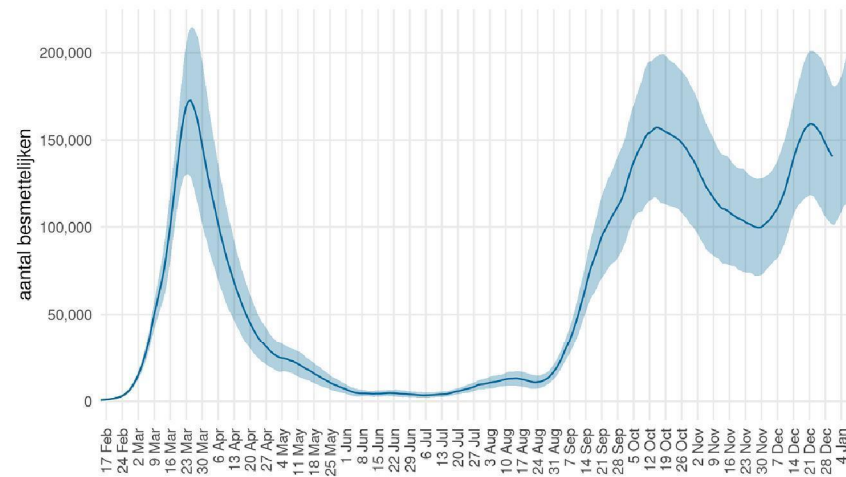
## Reproductiegetal op basis van IC opnames NICE



- NICE (geen eerste ziektedag)
- **Blauw:** meldingen IC opname naar opnamedatum
- **Grijs:** verwachte meldingen (correctie voor rapportagevertraging)
- **Rood:** geschatte eerste ziektedag van patiënten op de IC
- Data recenter dan 31 december zijn onzeker

- **Paars:** reproductiegetal, aantal secundaire besmettingen per geval
  - reflecteert de toename en afname van de rode epicurve
  - berekend volgens Wallinga & Lipsitch Proc R Soc B 2007
- Schattingen recenter dan 24 december zijn onzeker
- Schatting 24 december: 1.02 (0.73 – 1.35)

## Aantal besmettelijken



- Gebaseerd op CoronaPienter juni 2020
- Gebaseerd op ziekenhuisopnames NICE
- **Blauw:** aantal besmettelijken naar 'eerste ziektedag' (niet alle besmettelijken vertonen symptomen)
- Schatting 31 december: 140833 (10328 – 181450)